

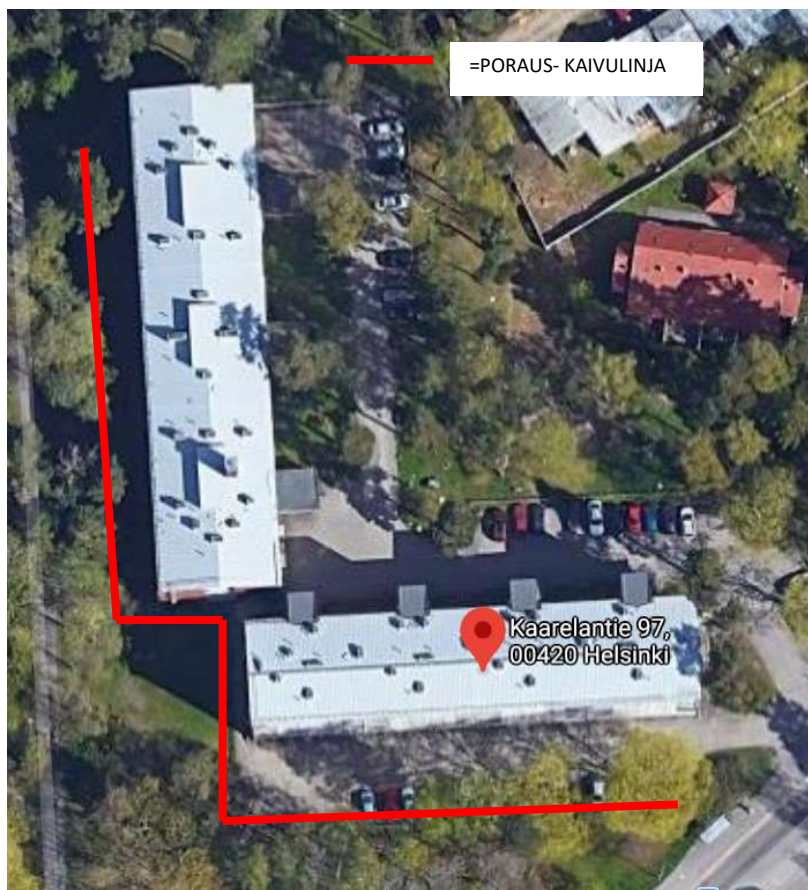
TOM ALLEN SENERA OY toteuttaa kiinteistössä lämmitysjärjestelmän muutostyön. Nykyisen kaukolämpöön perustuva lämmitysjärjestelmän tilalle rakennetaan **maalämpöjärjestelmä**.

Poraustyöt kohteessa alkavat 8.4.2021. Lämpökaivojen poraustyö kestää tyypillisesti 1-2 päivää / lämpökaivo. Maa- ja kallioperästä riippuen työ voi edistyä nopeamminkin. Lämpökaivoja porataan 22 kappaletta (+mahdollisesti kaksi varakaivoa). Lämpökaivojen sijainnit merkitään merkkkausmaaililla tai/ja auraskepeillä.

Tarvittaessa työaluetta rajataan aidoin, aidatulla alueella liikkuminen / pysäköiminen on kielletty. Rototec Oy tiedottaa pysäköintirajoitteista tontilla niiden tullessa ajankohtaisiksi.

Kaivojen poraustyö aiheuttaa jonkin verran melua. Pyrimme toteuttamaan poraustyön mahdollisimman nopeasti, tyypillisesti aloitetaan aikaisin aamulla ja jatketaan iltaan, jotta työt saadaan mahdollisimman ripeästi alta pois ja häiriön kesto lyhyeksi. Poraustyö suoritetaan kaupungin järjestyssääntöjen puitteissa, **porausaika on kello 7.00 - 22.00**. Lauantaina poraustyö lopetetaan iltapäivän aikana. Poraustyön valmistuttua porauskohtiin jää maan pinnalle maaporausputket ja kollektoriputket näitä tulee varoa ajettaessa piha-alueella.

Poraustöiden valmistuttua seuraava työvaihe on **kaivutyöt** lämmönkeruujärjestelmän rakentamiseksi lämpökaivoilta lämmönjakohuoneeseen. Tämä työvaihe ei välttämättä toteudu heti poraustyön jälkeen. Lämmönkeruuputkisto asennetaan noin 0,6 m syviin kaivantoihin. Työt lämmönjakohuoneessa tehdään maatöiden kanssa rinnan. Poraus- putkitöiden (ulkona) työnjohtajana toimii Rototec Oy:stä Matti Raatikainen p.0414476733



Pyydämme ystävällisesti teitä kiinnittämään huomiota lasten liikkeisiin piha-alueella.

Asennustöistä myöhemmin aiheutuvista lämpö-/vesi- ja sähkökatkoksista tiedotetaan erikseen näiden tullessa ajankohtaiseksi.

Lämmitysmuodon muutostyön projektipäällikkönä toimii Kimmo Lyly.

Pahoitlemme töistä aiheutuvaa häiriötä.

Ystävällisin terveisin,

Projektipäällikkö
Kimmo Lyly
puh. 050 500 1146

kimmo.lyly@tomallensenera.fi

Senera Oy päivystysnumero 0100 844 22 toimistoaikojen ulkopuolella